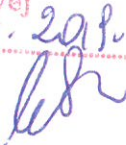


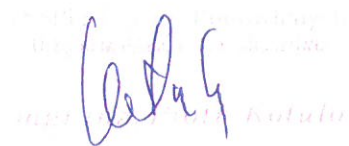
RIG.7021.2019.1.2019

Kolbuszowa, 2019.07.10

REFERAT BIURO RADY
MIEJSKIEJ
Urzędu Miejskiego
w Kolbuszowej
Wpłynęło dnia 10.07.2019


**Referat Biuro Rady Miejskiej
Urzędu Miejskiego
w Kolbuszowej**

Referat Inwestycji Gminnych przesyła w załączeniu informację z ZGKiM Sp. z o.o.
w sprawie hydrantów na gminnej sieci wodociągowej w związku z interpelacją p. Michała
Karkuta z Rady Miejskiej w Kolbuszowej.



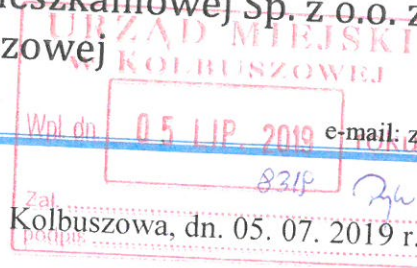
Otrzymują:

- adresat
- a/a

Zakład Gospodarki Komunalnej i Mieszkaniowej Sp. z o.o. z siedzibą
w Kolbuszowej

Tel/fax: 17 2275 227, 17 2271 922

WK/S350-240/07/19



e-mail: zgkim@kolbuszowa.pl

Zakład Gospodarki Komunalnej
i Mieszkaniowej Spółka z o.o.
ul. Piłsudskiego 111A, 36-100 Kolbuszowa
tel./fax 17 22 75 227
NIP 814-16-85-725, REGON 363020205
96 9180 0008 2001 0005 5664 0001

Urząd Miejski
ul. Obr. Pokoju 21
36-100 Kolbuszowa

Dotyczy: Sieć wodociągowa w gminie Kolbuszowa.

Zakład Gospodarki Komunalnej i Mieszkaniowej Spółka z o.o. z siedzibą w Kolbuszowej, w odpowiedzi na pismo z dn. 04. 07. 2019 r. informuje, że na gminnej sieci wodociągowej znajduje się 1168 szt. hydrantów ppoż. Część z nich, ok. 36 szt. jest własnością odbiorców, znajduje się na instalacji wewnętrznej, poza wodomierzem. Lokalizację hydrantów przedstawiono na załączonej mapie.

Plomby zamontowane na hydrantach nie zabezpieczą, w żaden sposób, przed nielegalnym poborem wody. Brak jest też możliwości jednoznacznego ustalenia sprawcy, który dokonał zerwania plomby.

Hydranty ppoż. podlegają okresowym przeglądom.

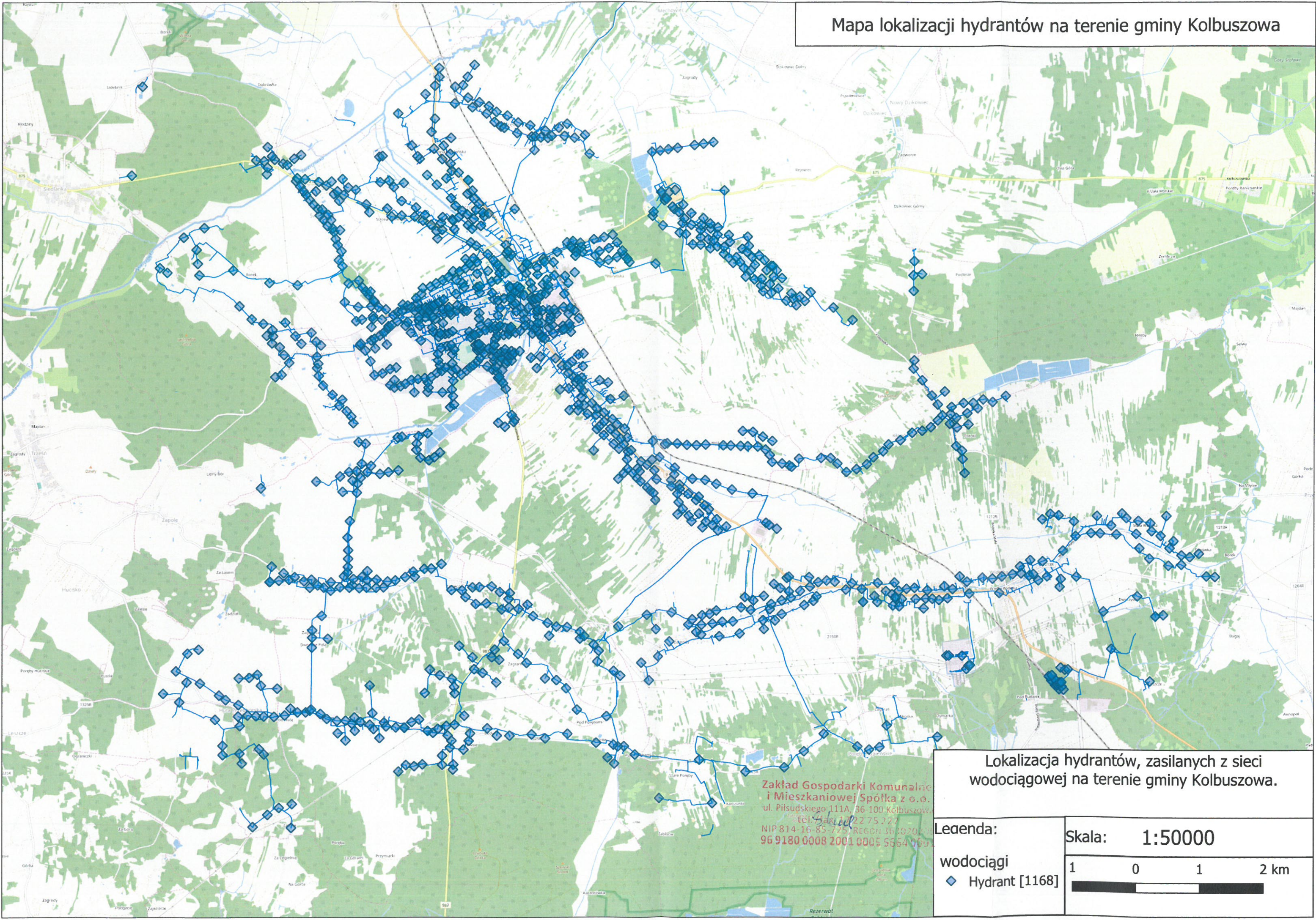
Otrzymują: 1. Adresat + mapa
2. A/a

Z poważaniem

PREZES ZARZĄDU
Dyrektor Naczelny
Adam Maternia

Sprawę prowadzi: Stanisław Lis

Mapa lokalizacji hydrantów na terenie gminy Kolbuszowa



Lokalizacja hydrantów, zasilanych z sieci wodociągowej na terenie gminy Kolbuszowa.

Zakład Gospodarki Komunalnej i Mieszkaniowej Spółka z o.o.
ul. Piłsudskiego 111A, 36-100 Kolbuszowa
Tel: 75 622 75 227
NIP 814-16-85-725 REGON 36292021
96 9180 0008 2001 0005 5664 060

Legenda:
wodociągi
◆ Hydrant [1168]

Skala: 1:50000
1 0 1 2 km