



Las Państwowe

Ustawa o lasach





Art.8 Gospodarkę leśną prowadzi się według następujących zasad:

1. powszechnej ochrony lasów;
2. trwałości utrzymania lasów;
3. ciągłości i zrównoważonego wykorzystania funkcji lasów;
4. powiększania zasobów leśnych.

Ad. 1 – zobowiązani są do kształtowania równowagi biologicznej i podnoszenie odporności lasów przez zapobieganie, wykrywanie i zwalczanie chorób oraz pożarów.

Pożary, jemiola, obumieranie w okresach suszy, wiatry porywiste.

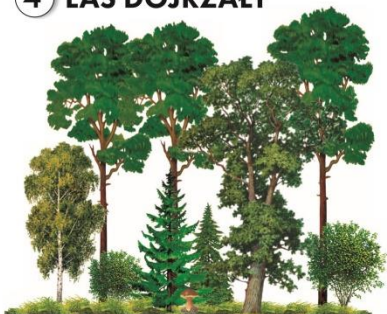


Ad. 2 i 3 Przemiana pokoleń

CYKL ŻYCIA LASU

4 Cykl zamyka się, gdy **DOJRZAŁE DRZEWA** wydały nasiona. Las wkracza w fazę starzenia i wyraźnie zwalnia swój wzrost. To czas na usunięcie drzew, wykorzystanie drewna i rozpoczęcie nowego cyklu, który da dużo przestrzeni dla młodego pokolenia.

4 LAS DOJRZAŁY



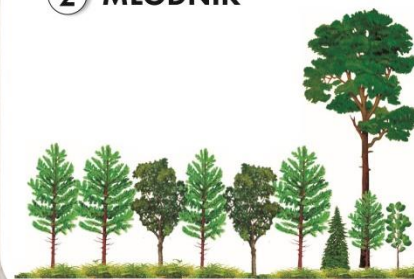
1 UPRAWA LEŚNA



1 **LAS MA SWOJE NARODZINY.** Stare drzewa wydają nasiona, które kiełkując tworzą młode pokolenie. Dodatkowo leśnicy pomagają tam, gdzie brakuje siewek - sadząc nawet 10 tysięcy sztuk młodych drzew na hektar. Uprawa jest złożona z bardzo dużej liczby małych drzew.

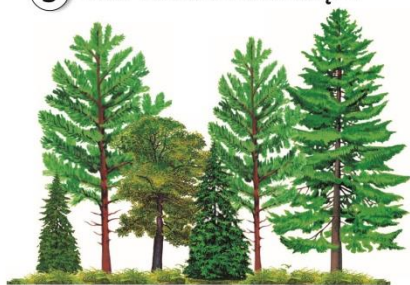
W czasie całego **ŻYCIA LASU** leśnicy dbają o drzewa, poczynając od produkcji zdrowych, silnych sadzonek, poprzez sadzenie, pielęgnowanie i dbanie o stabilność zdrowotną, a później wycinanie i dostarczanie ludziom cennego drewna, którego używamy codziennie. Dzięki temu las może pełnić funkcje społeczne, gospodarcze i przyrodnicze.

2 MŁODNIK



2 Po 5-10 latach **INTENSYWNEGO WZROSTU** korony drzewek zamykają przestrzeń pod sobą, przenikając się gałęziami. Te słabsze drzewka, które przegrywają konkurencję - obumierają.

3 LAS DOJRZEWAJĄCY



3 Drzewa przygotowują się do wydania nasion, dlatego tę fazę wzrostu nazywamy **LASEM DOJRZEWAJĄCYM** - po intensywnym wzroście na wysokość i grubość.



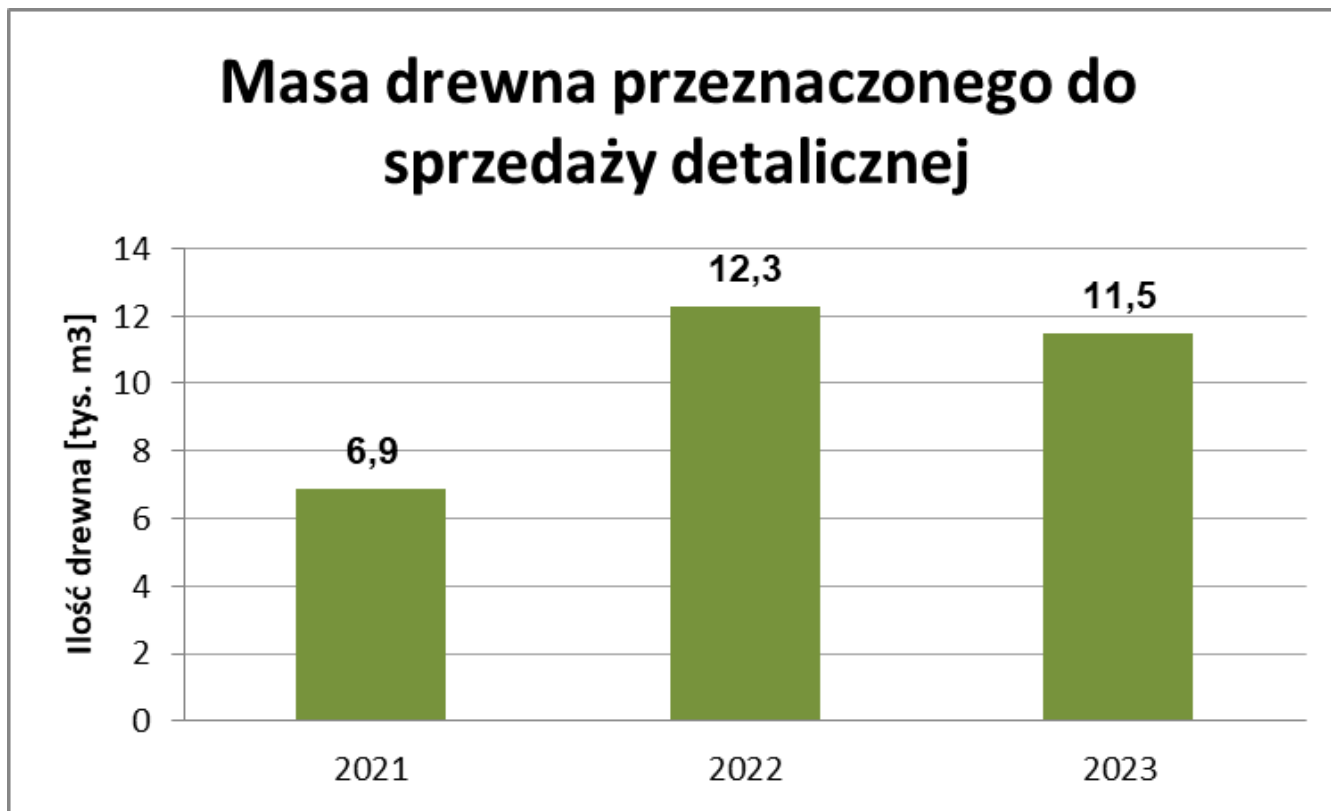
Co z drewna?



© Wydawnictwo Quercus / wydawnictwoquercus.pl / projekt graficzny: Joanna Kozek



Kto korzysta z drewna?



W 2021 r. – plan 8,5 tys. m³

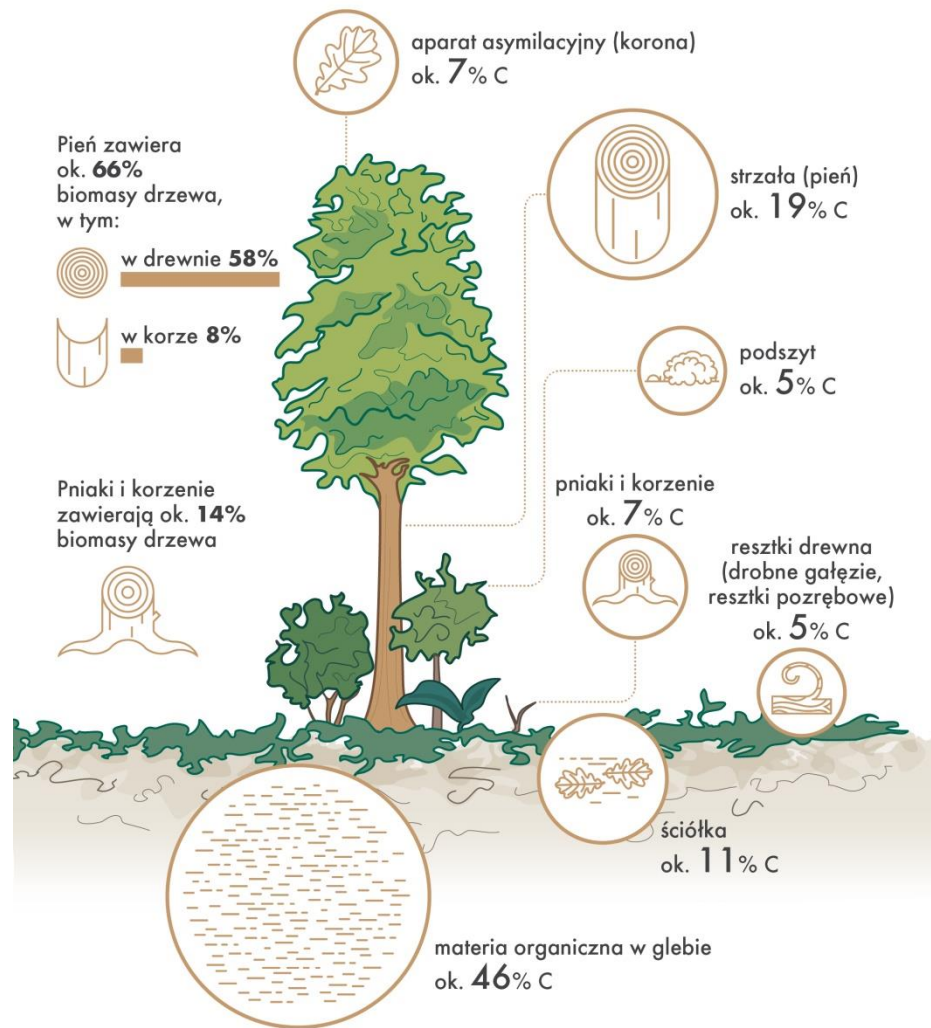
W 2023 r. – 20% całej masy drewna do sprzedaży





Węgiel w drewnie

ILE WĘGLA MOŻE ZATRZYMAĆ LEŚNE DRZEWO?



Źródło: K. Rykowski „O wzajemnym wpływie zmian klimatycznych, lasów i gospodarki leśnej”, CILP 2008 r.
Projekt graficzny: Polska Grupa Infograficzna



- Zakup lasów i terenów pod zalesienia;
- Zaśmiecanie;
- Crossy stwarzające zagrożenia;



Lasy Państwowe

Konferencja o przyszłości lasów w Rzeszowie

Nadleśnictwo Kolbuszowa
Świerczów 138,
36-100 Kolbuszowa
sekretariat@kolbuszowa.lasy.gov.pl
tel.: +48 17 581 21 20