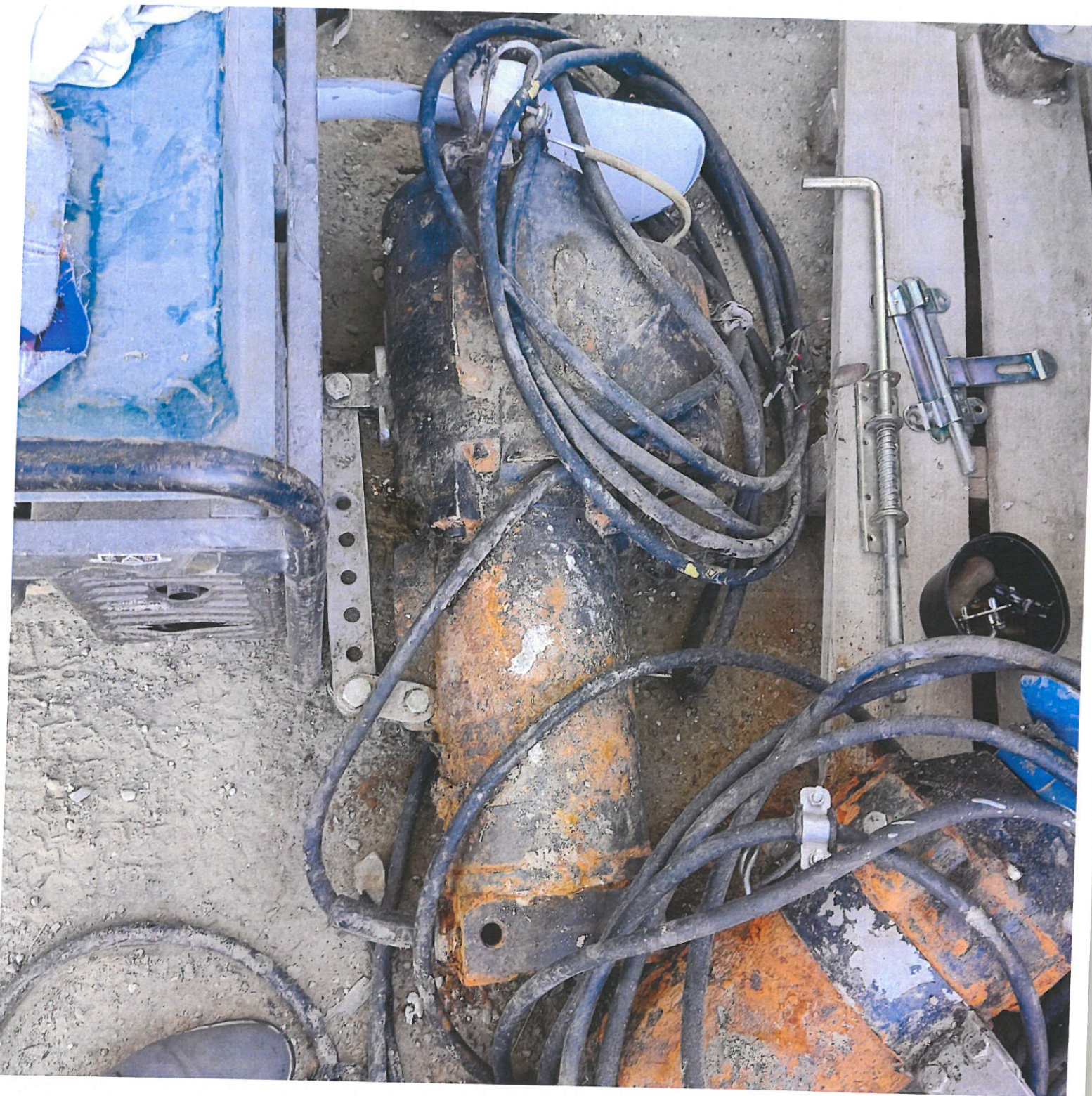


Mieszadło Redor typ MD 8048/222, moc solnika 3 kW, waga ok. 190 kg (przed uruchomieniem wymaga pomiarów rezystancji izolacji)



Mieszadło Redor typ MD 8048/222, moc solnika 3 kW, waga ok. 190 kg (przed uruchomieniem wymaga pomiarów rezystancji izolacji)

